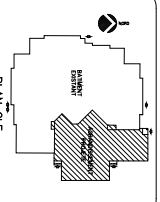


**DESCRIPTION DES CLOISONS :**

<b>4180</b>	MUR FONDATION SOUS-SOL	200 LITEAU DE BÉTON ARMÉ (V.A.) SOUS-DREVANTURE (V.A.) SOUS-DREVANTURE (V.A.)
<b>4191</b>	MUR COUPE-FEU (RF-2HRES)	NO LITEAU DE BÉTON ARMÉ (V.A.)
<b>4191</b>	CLOISON BLOC	NO LITEAU DE BÉTON ARMÉ (V.A.)
<b>4230</b>	CLOISON BLOC/GYPSE	15 BÉTON ARMÉ (V.A.) 20 COUVERTE-MÉTAL & 400 C/C 15 BÉTON ARMÉ (V.A.)
<b>8357</b>	SOUFFLAGE GYPSE	15 COUVERTE-MÉTAL & 400 C/C 15 BÉTON ARMÉ (V.A.)
<b>8360</b>	SOUFFLAGE GYPSE	15 COUVERTE-MÉTAL & 400 C/C 15 BÉTON ARMÉ (V.A.)
<b>8321</b>	CLOISON GYPSE	15 BÉTON ARMÉ (V.A.) 15 COUVERTE-MÉTAL & 400 C/C 15 BÉTON ARMÉ (V.A.)
<b>8134</b>	CLOISON GYPSE	15 BÉTON ARMÉ (V.A.) 15 COUVERTE-MÉTAL & 400 C/C 15 BÉTON ARMÉ (V.A.)
<b>8144</b>	CLOISON GYPSE (INSONORISÉE)	15 BÉTON ARMÉ (V.A.) 15 COUVERTE-MÉTAL & 400 C/C 15 BÉTON ARMÉ (V.A.)
<b>8224</b>	CLOISON GYPSE (INSONORISÉE)	15 BÉTON ARMÉ (V.A.) 15 COUVERTE-MÉTAL & 400 C/C 15 BÉTON ARMÉ (V.A.)
<b>8222</b>	CLOISON GYMNASÉ (MÉTAL)	15 BÉTON ARMÉ (V.A.) 15 COUVERTE-MÉTAL & 400 C/C 15 BÉTON ARMÉ (V.A.)
<b>8248</b>	CLOISON GYMNASÉ (MÉTAL)	15 BÉTON ARMÉ (V.A.) 15 COUVERTE-MÉTAL & 400 C/C 15 BÉTON ARMÉ (V.A.)
<b>8280</b>	PANO DE PUIT RF=HEURE	20 GYPSE (V.A.) 15 COUVERTE-MÉTAL & 400 C/C 15 BÉTON ARMÉ (V.A.)
<b>8144</b>	CLOISON GYPSE RF	15 BÉTON ARMÉ (V.A.) 15 COUVERTE-MÉTAL & 400 C/C 15 BÉTON ARMÉ (V.A.)
<b>8213</b>	CLOISON GYPSE RF (ASCENSEUR)	15 BÉTON ARMÉ (V.A.) 15 COUVERTE-MÉTAL & 400 C/C 15 BÉTON ARMÉ (V.A.)



**LEGENDE :**

- 1-11 : ÉLÉMENTS DE CLOISON
- 12 : MUR
- 13 : PANO DE PUIT
- 14 : PANO DE PUIT RF=HEURE
- 15 : COUVERTE-MÉTAL
- 16 : BÉTON ARMÉ
- 17 : BÉTON ARMÉ (V.A.)
- 18 : BÉTON ARMÉ (V.A.)
- 19 : BÉTON ARMÉ (V.A.)
- 20 : GYPSE
- 21 : GYPSE (V.A.)
- 22 : GYPSE (V.A.)
- 23 : GYPSE (V.A.)
- 24 : GYPSE (V.A.)
- 25 : GYPSE (V.A.)
- 26 : GYPSE (V.A.)
- 27 : GYPSE (V.A.)
- 28 : GYPSE (V.A.)
- 29 : GYPSE (V.A.)
- 30 : GYPSE (V.A.)
- 31 : GYPSE (V.A.)
- 32 : GYPSE (V.A.)
- 33 : GYPSE (V.A.)
- 34 : GYPSE (V.A.)
- 35 : GYPSE (V.A.)
- 36 : GYPSE (V.A.)
- 37 : GYPSE (V.A.)
- 38 : GYPSE (V.A.)
- 39 : GYPSE (V.A.)
- 40 : GYPSE (V.A.)
- 41 : GYPSE (V.A.)
- 42 : GYPSE (V.A.)
- 43 : GYPSE (V.A.)
- 44 : GYPSE (V.A.)
- 45 : GYPSE (V.A.)
- 46 : GYPSE (V.A.)
- 47 : GYPSE (V.A.)
- 48 : GYPSE (V.A.)
- 49 : GYPSE (V.A.)
- 50 : GYPSE (V.A.)
- 51 : GYPSE (V.A.)
- 52 : GYPSE (V.A.)
- 53 : GYPSE (V.A.)
- 54 : GYPSE (V.A.)
- 55 : GYPSE (V.A.)
- 56 : GYPSE (V.A.)
- 57 : GYPSE (V.A.)
- 58 : GYPSE (V.A.)
- 59 : GYPSE (V.A.)
- 60 : GYPSE (V.A.)
- 61 : GYPSE (V.A.)
- 62 : GYPSE (V.A.)
- 63 : GYPSE (V.A.)
- 64 : GYPSE (V.A.)
- 65 : GYPSE (V.A.)
- 66 : GYPSE (V.A.)
- 67 : GYPSE (V.A.)
- 68 : GYPSE (V.A.)
- 69 : GYPSE (V.A.)
- 70 : GYPSE (V.A.)
- 71 : GYPSE (V.A.)
- 72 : GYPSE (V.A.)
- 73 : GYPSE (V.A.)
- 74 : GYPSE (V.A.)
- 75 : GYPSE (V.A.)
- 76 : GYPSE (V.A.)
- 77 : GYPSE (V.A.)
- 78 : GYPSE (V.A.)
- 79 : GYPSE (V.A.)
- 80 : GYPSE (V.A.)
- 81 : GYPSE (V.A.)
- 82 : GYPSE (V.A.)
- 83 : GYPSE (V.A.)
- 84 : GYPSE (V.A.)
- 85 : GYPSE (V.A.)
- 86 : GYPSE (V.A.)
- 87 : GYPSE (V.A.)
- 88 : GYPSE (V.A.)
- 89 : GYPSE (V.A.)
- 90 : GYPSE (V.A.)
- 91 : GYPSE (V.A.)
- 92 : GYPSE (V.A.)
- 93 : GYPSE (V.A.)
- 94 : GYPSE (V.A.)
- 95 : GYPSE (V.A.)
- 96 : GYPSE (V.A.)
- 97 : GYPSE (V.A.)
- 98 : GYPSE (V.A.)
- 99 : GYPSE (V.A.)
- 100 : GYPSE (V.A.)

**NOTE GÉNÉRALE :**

1. TOUS LES ÉLÉMENTS DE CLOISON SONT À FAIRE EN BÉTON ARMÉ (V.A.)

2. TOUS LES ÉLÉMENTS DE CLOISON SONT À FAIRE EN BÉTON ARMÉ (V.A.)

3. TOUS LES ÉLÉMENTS DE CLOISON SONT À FAIRE EN BÉTON ARMÉ (V.A.)

4. TOUS LES ÉLÉMENTS DE CLOISON SONT À FAIRE EN BÉTON ARMÉ (V.A.)

5. TOUS LES ÉLÉMENTS DE CLOISON SONT À FAIRE EN BÉTON ARMÉ (V.A.)

6. TOUS LES ÉLÉMENTS DE CLOISON SONT À FAIRE EN BÉTON ARMÉ (V.A.)

7. TOUS LES ÉLÉMENTS DE CLOISON SONT À FAIRE EN BÉTON ARMÉ (V.A.)

8. TOUS LES ÉLÉMENTS DE CLOISON SONT À FAIRE EN BÉTON ARMÉ (V.A.)

9. TOUS LES ÉLÉMENTS DE CLOISON SONT À FAIRE EN BÉTON ARMÉ (V.A.)

10. TOUS LES ÉLÉMENTS DE CLOISON SONT À FAIRE EN BÉTON ARMÉ (V.A.)

**PROJET :**  
ÉCOLE AUX QUATRE-VENTS  
AGRANDISSEMENT

**ST-JEAN-SUR-RICHELIEU, QUÉBEC**

**105 RUE SAINT-GERARD QUÉBEC**  
**BEAUDOIN HURENS**

**PROJET :**  
PLAN 2ième ETAGE

**DATE :** 05  
**DESIGN :** 24  
**CONTRÔLE :** 24